

Regolatori di pressione Serie N

Attacchi: G1/8 e G1/4



- » Manopola con chiusura
- » Scarico integrato di ritorno (relieving)

I regolatori di pressione Serie N sono disponibili con attacchi da G1/8 e G1/4. Il tipo costruttivo è a membrana con relieving.

CARATTERISTICHE GENERALI

Tipo costruttivo	a membrana
Materiali	ottone, tecnopolimero, NBR
Attacchi	G1/8 - G1/4
Peso	kg 0,316
Attacchi manometro	G1/8
Montaggio	in linea o a pannello(in qualsiasi posizione)
Temperatura d'esercizio	-5°C ÷ 50°C (con punto di rugiada del fluido inferiore di 2°C al valore della T min di lavoro)
Pressione d'ingresso	0 ÷ 16 bar
Pressione d'uscita	0.5 ÷ 10 bar(standard), 0.5 ÷ 2 bar; 0.5 ÷ 4 bar e 0.5 ÷ 7 bar
Portata nominale	vedi DIAGRAMMI DI PORTATA pagine successive
Scarico sovrappressione (Relieving)	con relieving (standard) senza relieving
Fluido	aria compressa

ESEMPIO DI CODIFICA

N	12	04	-	R	T	0	-	■	-	●
---	----	----	---	---	---	---	---	---	---	---

N	SERIE
12	TAGLIA
04	ATTACCHI: 08 = G1/8 04 = G1/4
R	REGOLATORE
T	PRESSIONE DI LAVORO: 0 = 0.5 ÷ 10 bar (standard) 1 = 0.5 ÷ 4 bar 2 = 0.5 ÷ 2 bar 7 = 0.5 ÷ 7 bar T = tarato * B = bloccato *
0	TIPO DI COSTRUZIONE: 0 = relieving 1 = senza relieving
<p>* NB: SE IL REGOLATORE E' TARATO O BLOCCATO, DOPO IL TIPO DI COSTRUZIONE INSERIRE LA PRESSIONE IN INGRESSO "■" E LA PRESSIONE IN USCITA "●"</p> <p>PRESSIONE IN INGRESSO: ■ = inserire il valore della pressione in alimentazione</p> <p>PRESSIONE IN USCITA: ● = inserire il valore della pressione IN USCITA per il regolatore BLOCCATO oppure il valore massimo della pressione REGOLABILE per il regolatore TARATO</p> <p>Esempio regolatore tarato con Pressione in ingresso = 6.3 bar e Pressione in uscita = 4.5 bar Codice completo: N1204-RT0-6.3-4.5</p>	

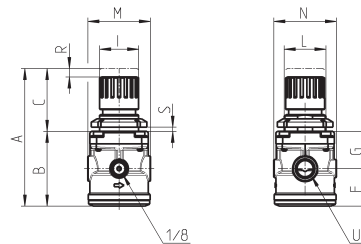
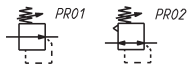
REGOLATORI DI PRESSIONE SERIE N

Regolatori di pressione Serie N



A richiesta regolatori tarati o bloccati

PR01 = regolatore senza relieving
PR02 = regolatore con relieving



INGOMBRI												
Mod.	A	B	C	F	G	I	L	M	N	R	S	U
N1208-R00	92	53	39	26	27	28	30X1,5	45	45	3	0+6	G1/8
N1204-R00	92	53	39	26	27	28	30X1,5	45	45	3	0+6	G1/4

DIAGRAMMI DI PORTATA

REGOLATORI DI PRESSIONE SERIE N

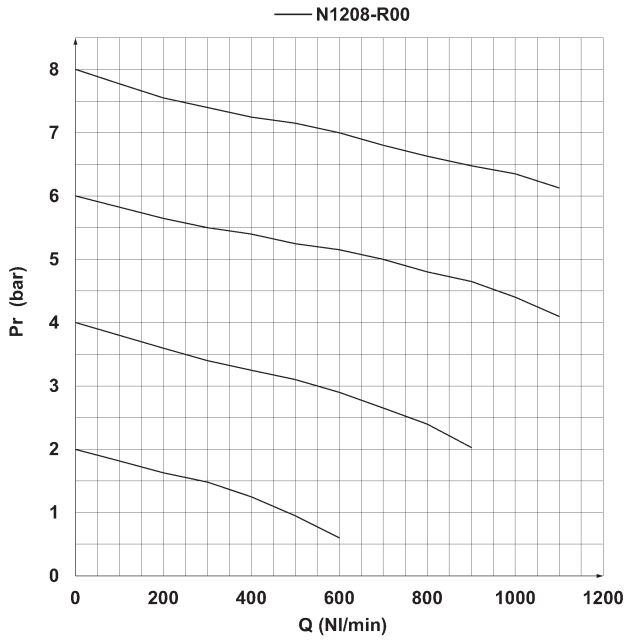


Diagramma di portata per modello: N1208-R00

Pa = Pressione di ingresso (bar)
Pr = Pressione regolata (bar)
Q = Portata (NI/min)

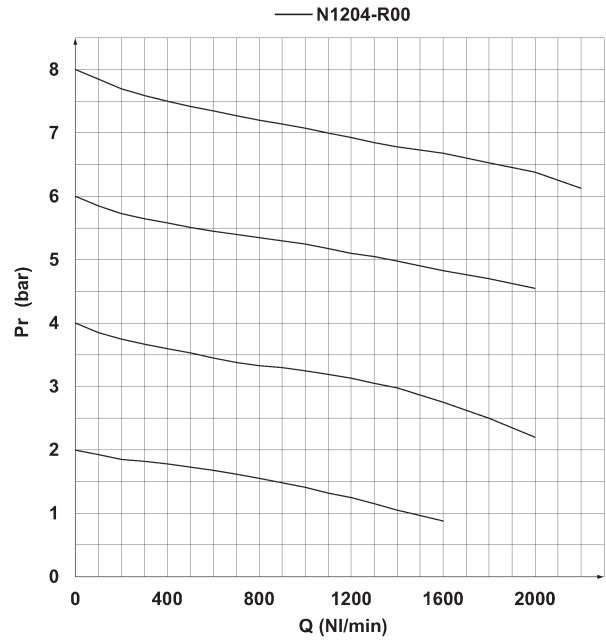


Diagramma di portata per modello: N1204-R00

Pa = Pressione di ingresso (bar)
Pr = Pressione regolata (bar)
Q = Portata (NI/min)